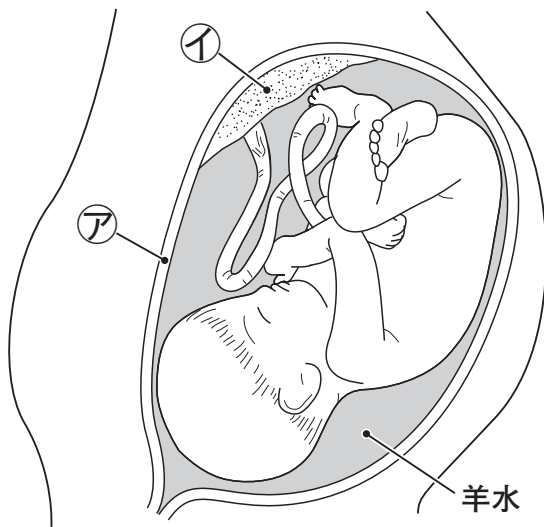


たしかめ 人のたんじょう	組 番 なまえ	/ 5問
---------------------	------------	------

- ◆ 人の子どもが母親の体内で成長するようすについて、答えましょう。
- ① 女性の体内でつくられた卵(卵子)と男性の体内でつくられた精子が結びつくと、何ができますか。 (**じゅせいらん 受精卵**)



- ② 女性の体内にあり、子どもが育つアを何といいますか。 (**し きゅう 子宮**)

- ③ 母親の体から運ばれてきた養分と、子どもがいなくなったものをこうかんするイの部分、何といいますか。 (**たいばん**)

- ④ アの中を満たし、母親の体内で育つ子どもを守っている羊水は、液体・気体のどちらですか。 (**液体**)

母親の体内で育っていく子ども



- ⑤ 人の子どもが母親から生まれ出てくるのは、成長を始めてから約28週後・約38週後・約48週後のどのときですか。 (約 **38** 週後)