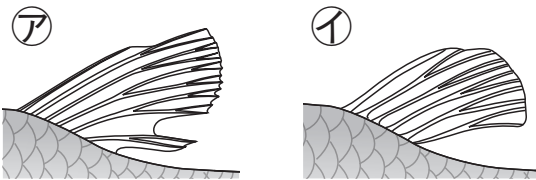


たしかめ メダカのたんじょう	組 番 なまえ	/ 5問
-----------------------	------------	------

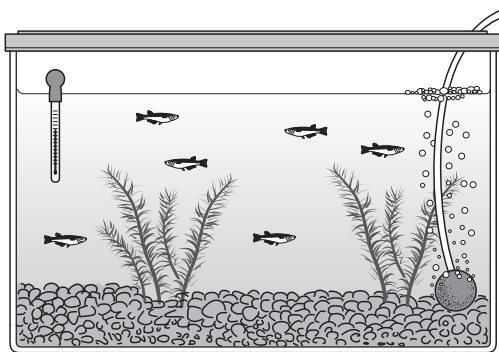
◆ メダカのたんじょうについて、次の問いに答えましょう。



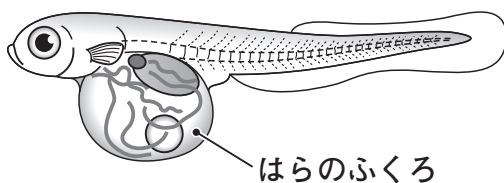
① メダカのめすのせびれは、左の②①の
どちらですか。 (①)

② めすが産んだたまごが、おすが出す「あるもの」と結びつくことで、新しい生命がたんじょうします。おすが出す「あるもの」とは、何ですか。 (せいし 精子)

③ たまごと②で答えたものが結びつくことを、何といいますか。 (じゅせい 受精)



④ メダカにたまごを産ませるためには、おすとめすを、同じ水そう・ちがう水そうのどちらで飼うとよいですか。 (同じ 水そう)



⑤ 左の図は、たまごからかえったばかりの子メダカです。はらのふくろに入っているものは、何ですか。 (養分)