

たしかめ メダカのたんじょう

なまえ

組 番

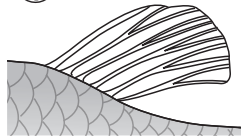
/ 5問

◆ メダカのたんじょうについて、次の問いに答えましょう。

ア



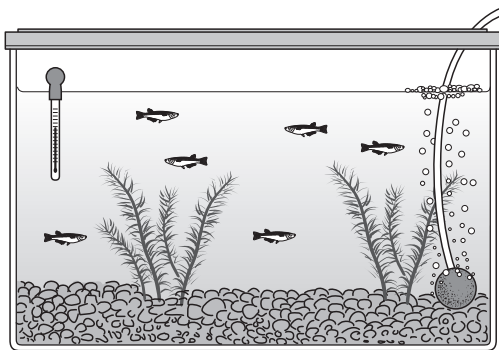
イ



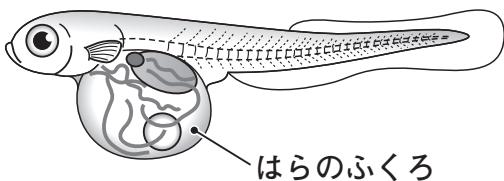
① メダカのめすのせびれは、左の②イのどちらですか。 ()

② めすが産んだたまごが、おすが出す「あるもの」と結びつくことで、新しい生命がたんじょうします。おすが出す「あるもの」とは、何ですか。 ()

③ たまごと②で答えたものが結びつくことを、何といいますか。 ()



④ メダカにたまごを産ませるためには、おすとめすを、同じ水そう・ちがう水そうのどちらで飼うとよいですか。 (水そう)



⑤ 左の図は、たまごからかえったばかりの子メダカです。はらのふくろに入っているものは、何ですか。 ()