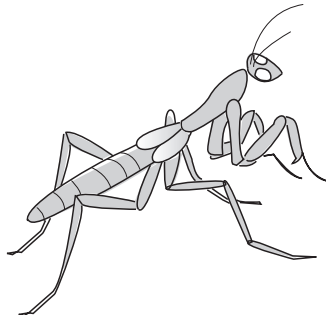


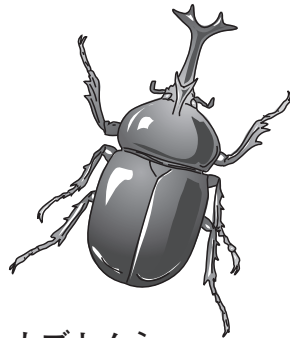
<p>たし ^{きせつ} 季節と生き物(夏) / がめ 星の明るさや色</p>	なまえ	組番	/ 5問
---	-----	----	------

◆ ^{きせつ} **季節と生き物**, **星の明るさや色**について, 次の問いに答えましょう。

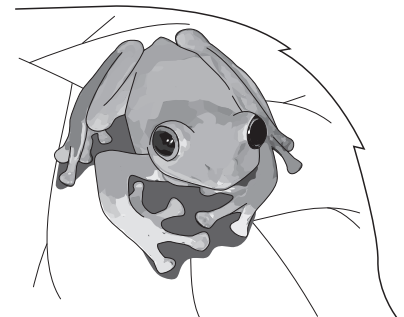
夏の生き物のようす



オオカマキリのようす



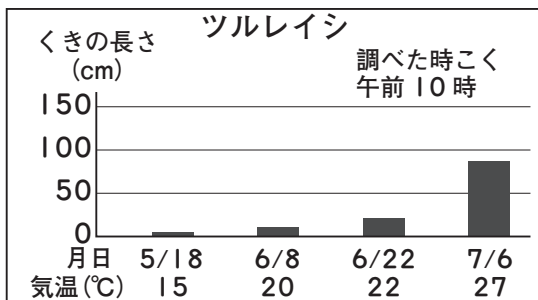
カブトムシ



水中から出たカエル

① 夏になると, 動物の活動のようすは, 春とくらべてどうなりますか。

(**活発になる。**
(さかんになる。))

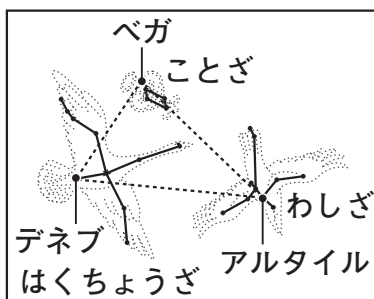


② 夏になると, ツルレイシのくぎののび方は, 春とくらべてどうなりますか。

(**大きくなる。**
(よくのびる。))

③ 夏になると, 動物や植物のようすが春のころとかわってきたのは, 気温がどうなったからですか。

(**高くなった** から。
(上がった))



④ 左の図のようにベガ, デネブ, アルタイルの3つの星をおすんでできる三角形を何といいますか。

(**夏の大三角**)

⑤ 星の明るさや色には, ちがいがありますか, ありませんか。

(**あります。**)