

たし 季節と生き物(夏) / 星の明るさや色

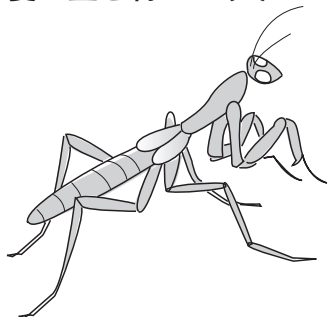
なまえ

組 番

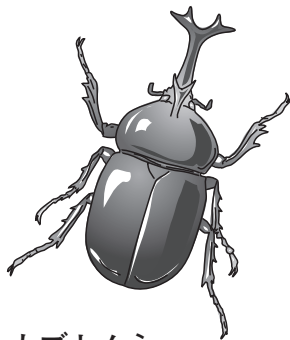
/ 5問

◆ 季節と生き物, 星の明るさや色について, 次の問いに答えましょう。

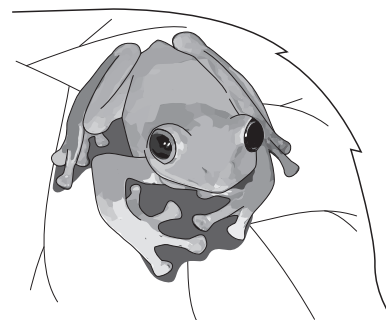
夏の生き物のようす



オオカマキリのようす



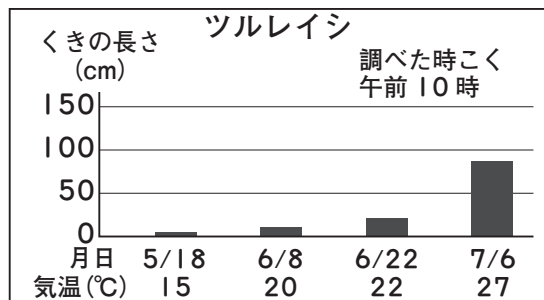
カブトムシ



水中から出たカエル

① 夏になると, 動物の活動のようすは, 春とくらべてどうなりますか。

()

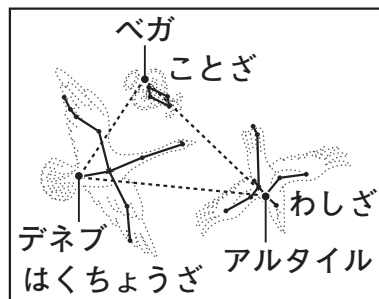


② 夏になると, ツルレイシのくきののび方は, 春とくらべてどうなりますか。

()

③ 夏になると, 動物や植物のようすが春のころとかわってきたのは, 気温がどうなったからですか。

() から。



④ 左の図のようにべが, デネブ, アルタイルの3つの星をおすんでできる三角形を何といいますか。

()

⑤ 星の明るさや色には, ちがいがありますか, ありませんか。

()